



EXPLOSIONADO RECAMBIOS  
CALDERA MURAL A GAS

Modelos

**MICROGENUS PLUS 24 MFFI**

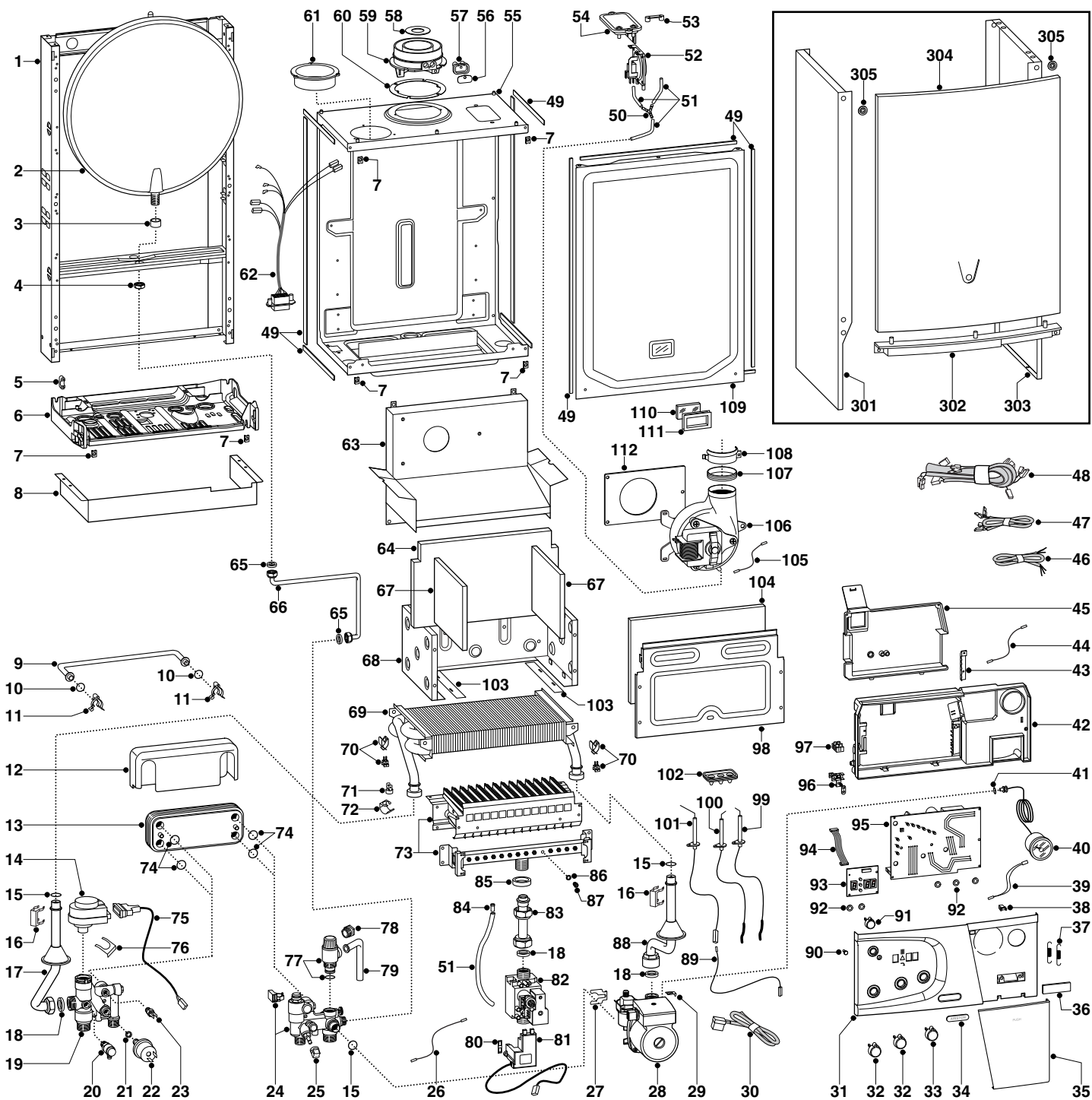
**MICROGENUS PLUS 28 MFFI**

**MICROGENUS PLUS 31 MFFI**

---

Edición 1 fechada 2 Febrero 2004





MODELO	CODIGO	VALIDEZ REGISTRO	REF.
MICROGENUS PLUS 24 MFFI (SP/PT) MET	537259	2320403300001	A
MICROGENUS PLUS 24 MFFI (SP/PT) GPL	537260	2320403300001	B
MICROGENUS PLUS 28 MFFI (SP/PT) MET	537263	2320403300001	C
MICROGENUS PLUS 28 MFFI (SP/PT) GPL	537264	2320403300001	D
MICROGENUS PLUS 31 MFFI (SP/PT) MET	537267	2320403300001	E
MICROGENUS PLUS 31 MFFI (SP/PT) GPL	537268	2320403300001	F

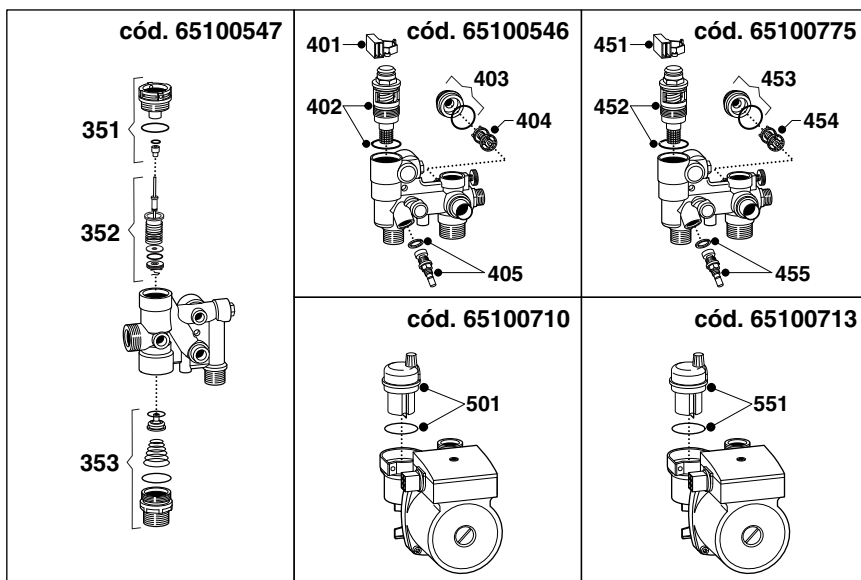
ER2004210042901004

POS.	CODIGO	DESCRIPCION	REF.	NOTA
1	-----	Bastidor		11
2	998616	Vaso de expansión		
3	998776	Tuerca vaso expansión		
4	998581	Contratuerca 3/8"		
5	571562	Sujetacable		
6	-----	Soporte grupo hidráulico		11
7	570717	Kit - Muelle fijación (5 pzs)		
8	65100712	Cárter cubreracor blanco		
9	65100684	Tubo by-pass		
10	998077	Junta tórica (O-ring) (20 pzs)		
11	998064	Muelle tubo by-pass (10 pzs)		
12	65100706	Aislante intercambiador secundario		
13	998483	Intercambiador 16 placas 30kW		
14	997147	Cabeza motorizada para válvula de 3 vías		
15	998424	Kit -Junta tórica (O-ring) (10 pzs)		
16	61010609	Clip fijación tubo intercambiador		
17	65100682	Tubo envío		
18	573520	Junta 3/4" (25 pzs)		
19	65100547	Grupo envío 3 vías		
20	573727	Válvula de evacuación manual		
21	569390	Junta 1/4" (25 pzs)		
22	995903	Presostato de mínima		
23	998458	Sonda de temperatura		
24	65100546	Grupo retorno con by-pass	AB	
24	65100775	Grupo retorno con by-pass	CDEF	
25	571559	Mando grifo de llenado		
26	65100704	Cable de tierra para válvula		
27	65100679	Clips		
28	65100710	Bomba circuladora de 2 velocidades	AB	
28	65100713	Bomba circuladora de 2 velocidades	CDEF	
29	65100680	Clips		
30	65100703	Cable cámara estanca		
31	65100728	Frontal		
32	65100687	Mando Sanitario / Calefacción		
33	65100690	Mando On/Off		
34	-----	Marca adhesiva		11
35	65100686	Tapa panel de mandos		
36	-----	Placa para marca		11
37	65100678	Muelle panel de mandos		
38	65100676	Pulsador para tapa (5 pzs)		
39	65100677	Cable de seguridad		
40	65100695	Manómetro circular		
41	998517	Junta 5030 EPDM (20 pzs)		
42	-----	Frontal		11
43	-----	Sujetacable		11
44	65100705	Cable tierra		
45	65100685	Tapa posterior panel de mandos		
46	65100699	Cable de alimentación		
47	65100698	Cable baja tensión		
48	65100696	Cable activador		
49	65100879	Junta adhesiva 10x6		
50	573327	Racor tubos presostato		
51	573576	Tubo silicona presostato aire		
52	65100716	Presostato aire	CDEF	
52	998484	Presostato aire	AB	
53	573329	Tapón toma presión presostato		
54	997203	Pletina portapresostato		
55	-----	Caja cámara estanca		11
56	998565	Placa toma de humos		
57	998636	Junta toma de humos (5 pzs)		
58	998087	Diafragma colector evacuación humos D=42		
58	998113	Diafragma evacuación de humos D.45		
59	999561	Colector evacuación humos		
60	998637	Junta pletina colector de humos (5 pzs)		
61	998595	Racor aspiración		
62	65100702	Cableado cámara estanca		

POS.	CODIGO	DESCRIPCION	REF.	NOTA
63	65101270	Campana cortatiro		
64	65100531	Fibra cerámica posterior		
65	573521	Junta 3/8" (25 pzs)		
66	65100681	Tubo vaso de expansión		
67	992199	Fibra cerámica lateral dcho-izqda		
68	-----	Cámara de combustión		11
69	61011136	Intercambiador cuerpo de calefacción	CDEF	
69	61010017	Intercambiador cuerpo de calefacción	AB	
70	990686	Sondas NTC T335D + clips 18		
71	996065	Termostato de contacto 103°C		
72	65100521	Muelle termóstato (10pzs)		
73	65100717	Quemador principal	D	
73	65100718	Quemador principal	E	
73	65100714	Quemador principal	C	
73	65100711	Quemador principal	B	
73	65100526	Quemador principal	A	
73	65100720	Quemador principal	F	
74	573825	Junta tórica (O-ring) intercam. (10 pzs)		
75	65100700	Cable motor		
76	997077	Muelle fijación motor		
77	997088	Válv. seguridad 3Bares conexión rápida		
78	998567	Tuerca tubo válvula de seguridad 1/2"		
79	573176	Tubo de evacuación válvula de seguridad		
80	574279	Kit - Junta IP44 NAC 504 (5 pzs)		
81	65100701	Encendedor		
82	997089	Válvula gas SIT 845 SIGMA conexión 3/4"M		
83	65100432	Tubo entrada gas		
84	573325	Kit-Terminal tubo toma presión (20 pzs)		
85	569443	Junta estanca intercambiador		
86	572138	Arandela iny.quemador principal (20 pzs)		
87	998433	Kit-Inyector quem.pr. D.1,30 Met (10 pzs)	C	
87	65100740	Inyector quem.pr. D.0,80 LPG (10 pzs)	F	
87	998434	Kit-Inyector quem.pr. D.0,77 LPG (10 pzs)	D	
87	570251	Kit-Inyector quem.pr. D.0,72 GLP (10 pzs)	B	
87	570248	Kit-Inyector quem.pr. D.1,25 Met (10 pzs)	A	
87	65100772	Inyector quem.pr. D. 1,35 Met (10 pzs)	E	
88	65100683	Tubo retorno instalación		
89	996119	Cable de detección		
90	65100688	Mando de Reset		
91	65100689	Mando		
92	569711	Arandela de nylon d.=10 (20 pzs)		
93	65100709	Circuito electrónico CMP3-sisplay		
94	65100697	Cable display		
95	65100871	Circuito electrónico CMP3 HS MI/MFFI		
96	-----	Tablero de bornes		11
97	571787	Tablero de bornes 2 polos		
98	65100524	Panel anterior cámara de combustión		
99	65100693	Electrodo de encendido dcho		
100	65100694	Electrodo de encendido izqdo		
101	65100692	Electrodo de detección		
102	998147	Portacables electrodos		
103	-----	Placa cámara de combustión		11
104	65100530	Fibra cerámica anterior		
105	65101271	Cable de tierra ventilador		
106	65100691	Electroventilador tiraje	ABCD	
106	65100719	Electroventilador tiraje	EF	
107	65100707	Junta ventilador/colector (5 pzs)		
108	998566	Abrazadera fijación ventilador		
109	999151	Panel anterior cámara estanca		
110	998075	Cristal luz testigo		
111	998076	Junta cristal luz testigo		
112	999135	Placa aislante ventilador		
301	65101352	Panel lateral izqdo		
302	998596	Inserto panel anterior		
303	65101351	Panel lateral dcho		

POS.	CODIGO	DESCRIPCION	REF.	NOTA
304	998607	Panel anterior		
305	995305	Arandela tornillo (20 pzs)		
611	569281	Kit transformación Metano (15+1)	B	12
612	569282	Kit transformación GPL (15+1)	A	12
613	998716	Kit transformación Metano (15 pzs)	D	12
614	998717	Kit transformación GLP (15 pzs)	C	12
615	65100739	Kit transformación GPL (15 pzs)	E	12
616	65100771	Kit transformación Metano (15 pzs)	F	12

NOTA	DESCRIPCION
11	No está previsto el suministro como recambio
12	No reflejado en el plano



POS.	CODIGO	DESCRIPCION	REF.	NOTA
351	998974	Distanciador fresado		
352	998975	Kit grupo 3 vías		
353	998718	Kit obturador calefacción		
401	65100540	Kit detector de flujo con imán		
402	65100541	Kit obturador calefacción/sanitario		
403	65100869	Racor		
404	998490	Kit by-pass calefacción	AB	
405	65100542	Kit grifo		
451	65100540	Kit detector de flujo con imán		
452	65100541	Kit obturador calefacción/sanitario		
453	65100869	Racor		
454	65100776	Kit by-pass calefacción	CDEF	
455	65100542	Kit grifo		
501	995367	Purgador de aire con junta O-ring	AB	
551	995367	Purgador de aire con junta O-ring	CDEF	